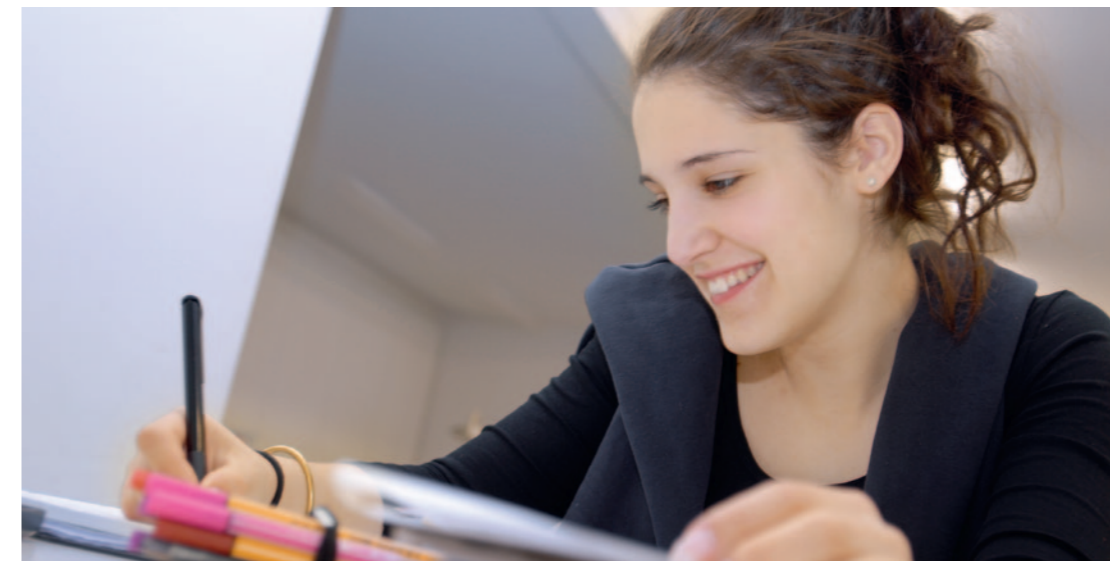


Juventus Woodtli
Lagerstrasse 45
Postfach 3021
8021 Zürich
Telefon 043 268 25 10
Fax 043 268 26 08
info@juventus-woodtli.ch
www.juventus-woodtli.ch

Juventus Woodtli
Lagerstrasse 45
Postfach 3021
8021 Zürich
Telefon 043 268 25 10
Fax 043 268 26 08
info@juventus-woodtli.ch
www.juventus-woodtli.ch



BERUFSBEGLEITENDE UMSCHULUNG
ZUR PRAXISGEHILFIN

HERZLICH WILLKOMMEN!

Die Gesundheitsberufe sind eine individuelle Lebensschule und fördern die soziale Kompetenz. Wir freuen uns, dass Sie sich für eine Ausbildung bei uns interessieren!

Juventus Woodtli ist stolz auf ihre langjährige Erfahrung in der Aus- und Weiterbildung, garantiert eine hohe Qualität und ist ISO und eduQua zertifiziert. Seriöse Eignungsabklärungen der Lernenden, eine aktive Begleitung im Lernprozess, qualifizierte Lehrpersonen und eine klare Organisationsstruktur gehören zu unseren zentralen Anliegen.

Rund 950 Lernende und Studierende werden von über 60 Lehrpersonen und einem Team von Angestellten an zentralster Lage in modernen Schulräumlichkeiten direkt beim Zürcher Hauptbahnhof betreut.

Es besteht eine enge Zusammenarbeit mit der Ärztesgesellschaft des Kantons Zürich sowie diversen medizinischen Kliniken und Verbänden. Juventus Woodtli ist ein Mitglied der Juventus Gruppe.

Bei Fragen sind wir für Sie da. Rufen Sie uns an, wir beraten Sie gerne!

Juventus Woodtli

Der Nutzen Ihrer berufsbegleitenden Umschulung zur Praxisgehilfin

KOMPAKTE UMSCHULUNG

Die Umschulung zur Praxisgehilfin oder auch der berufliche Wiedereinstieg von Medizinischen Praxisassistentinnen gelingt am ehesten durch eine kompakte, praktische und arbeitsplatznahe berufliche Qualifizierung, in welcher das vernetzte Denken im Vordergrund steht.

VERMITTLUNG RELEVANTER FÄHIGKEITEN

Dank der engen Zusammenarbeit mit Arztpraxen, dem KV Schweiz und Spitälern kennt Juventus Woodtli die Anforderungen auf Seite der Arbeitgebenden und kann schnell auf die Veränderungen auf dem Arbeitsmarkt reagieren.

BESTÄNDIGKEIT UND KONTINUITÄT GARANTIERT

Juventus Woodtli ist seit über 50 Jahren als erfolgreicher Bildungspartner im Aus- und Weiterbildungsbereich tätig.

PRAXISNAHE AUSBILDUNG

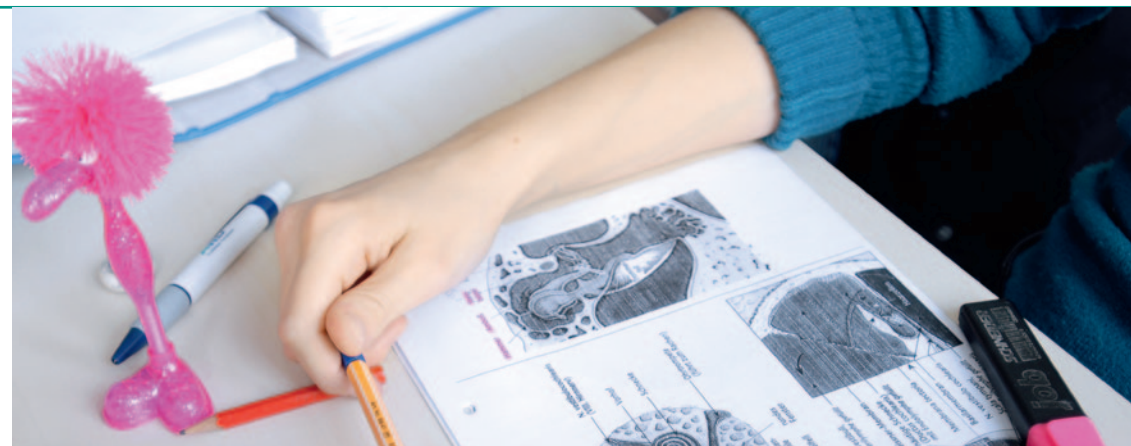
Bei uns unterrichten Lehrpersonen aus der Praxis für die Praxis. Wir legen Wert auf hohe Fach- und Sozialkompetenz. Die Studierenden erwerben das Wissen, das sie benötigen, um als Praxisgehilfin beruflich erfolgreich zu sein.

VIELSEITIGE BERUFLICHE MÖGLICHKEITEN

Auch für zukünftige Weiterbildungen in nahverwandte Gesundheitsberufe bildet die Umschulung zur Praxisgehilfin eine gute Grundlage.

MENSCH IM MITTELPUNKT

Im Zentrum der Ausbildung stehen die Studierenden. Mit unseren Methoden fördern wir die fachliche und persönliche Entwicklung und begleiten die Studierenden.



GEPRÜFTE QUALITÄT

Juventus Woodtli ist ISO und eduQua zertifiziert. Qualitätssicherung und -entwicklung gehören zu den wichtigsten Anliegen der Juventus Woodtli.

ZENTRALE LAGE

Juventus Woodtli befindet sich mitten in Zürich – 5 Minuten vom Hauptbahnhof –, mit modernster Infrastruktur, ansprechenden Räumlichkeiten, angenehmer Schulumgebung.

BERUFSBEGLEITENDE UMSCHULUNG ZUR PRAXISGEHILFIN



BESCHREIBUNG

Als Praxisgehilfin erledigen Sie administrative und organisatorische Arbeiten in der Arztpraxis effizient und kompetent. Sie betreuen Patientinnen/Patienten und führen begleitende Arbeiten durch. Durch die Absolvierung der kompakten, berufsbegleitenden Umschulung werden Ihnen die noch fehlenden Kenntnisse in den Bereichen Röntgentechnik und Strahlenschutz, Praxislabor sowie -administration (inkl. Abrechnungen nach Tarmed), Sprechstundenassistenz sowie Arzneimittelkunde vermittelt.

Wir legen Wert auf die Förderung des vernetzten Denkens. Deshalb kann diese intensive Umschulung nur als Ganzes belegt werden.

TEILNEHMENDE/ZULASSUNG

Diese berufsbegleitende Umschulung resp. der Wiedereinstieg setzt den Berufsabschluss als Pflegefachfrau, als Medizinische Laborantin, als Fachangestellte Gesundheit oder als ehemalige Medizinische Praxisassistentin voraus.

AUSBILDUNGSBEGINN

Jeweils im Frühling,
Dauer rund 10 Monate.

INHALTSSCHWERPUNKTE

- Röntgenkurs BAG (Theorie und Praxis), 120 Lektionen
- Praxislabor (Theorie und Praxis), 60 Lektionen
- Aktuellste Praxisadministration inkl. Tarmed und Versicherungswesen, 40 Lektionen
- Sprechstundenassistenz und Arzneimittelkunde, 40 Lektionen

UNTERRICHTSZEITEN

- Freitagabend
jeweils 18.00 – 21.00 Uhr,
3 Lektionen
- Samstag
jeweils 8.30 – 16.30 Uhr,
8 Lektionen

Insgesamt 260 Lektionen inkl. der Schlussprüfung

SELBSTSTUDIUM

Erfahrungsgemäss muss mit ca. 4–6 Stunden Selbststudium pro Woche zusätzlich zum Unterricht gerechnet werden.

AUSBILDUNGSORT

Juventus Woodtli, Lagerstrasse 1/45,
8021 Zürich. 5 Minuten vom Zürcher Hauptbahnhof, Ausgang Sihlpost. Tram Nr. 3, 14 oder Bus Nr. 31 bis Haltestelle Sihlpost.

WEITERBILDUNGSKOSTEN

Die Weiterbildungskosten sind spätestens 3 Wochen vor Beginn zu bezahlen.

- 1 Zahlung zu CHF 6'170.– oder
- 2 Zahlungen zu CHF 3'120.– oder
- 6 Zahlungen zu CHF 1'050.–

SCHULMATERIAL- UND PRÜFUNGSKOSTEN

Sämtliche Lehrmittel des laufenden Semesters sowie Prüfungs- und Diplomgebühren sind im Schulgeld inbegriffen.

LEHRPERSONEN

Bei unseren qualifizierten Lehrpersonen legen wir Wert auf hohe Fach- und Sozialkompetenz. Die Leistungen der Lehrpersonen werden systematisch überprüft.

TEILNEHMENDENZAHL

Aus Qualitätsgründen liegt die maximale Anzahl bei 12 Absolvent/innen.

PRÜFUNG

Die Prüfung besteht aus einem schriftlichen und einem praktischen Teil. Es wird eine zusätzliche mündliche Prüfung im Bereich Röntgen BAG durchgeführt. Zur Prüfung wird zugelassen, wer mind. 90% des Unterrichts besucht und das Ausbildungsreglement der Juventus Woodtli eingehalten hat.

ABSCHLUSS/DIPLOM

Nach erfolgreichem Abschluss der Diplomprüfungen erhalten Sie das Juventus Woodtli-Zertifikat als Praxisgehilfin inkl. eidg. Diplom Röntgenberechtigung durch das BAG.



VERSICHERUNG

Versicherung ist eine persönliche Angelegenheit der Studierenden.

ABSENZEN

Um das Ausbildungsziel erfolgreich zu erlangen, ist der regelmässige Besuch des Unterrichts unerlässlich. Zur Diplomprüfung wird zugelassen, wer mind. 90% der Lektionen besucht hat. Versäumte Lektionen können nicht nachgeholt werden und es erfolgt auch keine Rückerstattung der Kosten.

KÜNDIGUNG

Jede Kündigung bedarf der schriftlichen, eingeschriebenen Form. Die Anmeldung «Berufsbegleitende Umschulung zur Praxisgehilfin» kann bis 6 Wochen vor Beginn kostenlos annulliert werden. Später eingetroffene Kündigungen werden nicht mehr berücksichtigt. Die gesamten Weiterbildungskosten sind ab diesem Zeitpunkt vollumfänglich geschuldet.

ANMELDUNG

Für eine Anmeldung benötigen wir folgende Unterlagen:

- Anmeldeformular
- Kopie Berufsabschluss
- Curriculum Vitae
- Motivationsschreiben
- 1 Passfoto

Anmeldungen werden in der Reihenfolge ihres Eingangs berücksichtigt. Sie erhalten innert Wochenfrist eine Bestätigung Ihrer Anmeldung. Die Schulleitung entscheidet 4 Wochen vor Beginn über die Durchführung der Weiterbildung.

ANMELDERRÜCKZUG

Nach erfolgter Anmeldung und schriftlicher Aufnahmebestätigung der Juventus Woodtli, gilt der Ausbildungsvertrag als abgeschlossen. Vertragskündigungen haben immer schriftlich mit eingeschriebenem Brief zu erfolgen. Nach Vertragsabschluss gelten folgende Regelungen für dessen Auflösung:

Kündigung erfolgt bis:

- 7 Tage nach Anmeldedatum:
ohne Kostenfolge
- mehr als 80 Tage vor Schulbeginn:
Rücktrittsgebühr CHF 300.00
- weniger als 80 Tage:
20 % des Semesterschulgeldes
- weniger als 30 Tage:
gesamtes Semesterschulgeld

Der Rückzug der Anmeldung hat mit eingeschriebenem Brief zu erfolgen. Es gilt das Datum des Poststempels.

ALLGEMEINE ORGANISATORISCHE HINWEISE

Im Verzugsfall wird bei Ratenzahlungen das gesamte geschuldete Semestergeld fällig.

GERICHTSSTAND

Gerichtsstand ist Zürich. Zur Anwendung gelangt das schweizerische Recht.

BERATUNG UND KONTAKT

Juventus Woodtli
Lagerstrasse 45, 8004 Zürich
Telefon 043 268 25 10
E-Mail info@juventus-woodtli.ch
Weitere Infos auch unter
www.juventus-woodtli.ch

**Änderungen dieser Bestimmungen
bleiben ausdrücklich vorbehalten.**



ANMELDUNG

Ausbildungsbeginn

Für eine Anmeldung benötigen wir folgende Unterlagen:

- vollständig ausgefülltes Anmeldeformular
- Kopie Berufsabschluss
- Curriculum Vitae
- Motivationsschreiben
- 1 Passfoto

IHRE PERSÖNLICHEN ANGABEN

Name _____

Vorname _____

Strasse/Nr. _____

PLZ/Ort _____

Tel. Privat _____ Mobile _____

E-Mail _____

Geburtsdatum _____ Heimatort _____

Berufsabschluss _____

Datum _____ Unterschrift _____

Mit der Unterschrift auf diesem Anmeldeformular bestätige ich, dass ich die Bedingungen in der Weiterbildungsbroschüre sowie die aktuellen Preise zur Kenntnis genommen habe und mich mit diesen einverstanden erkläre.

ANMELDEDOSSIER MIT ALLEN UNTERLAGEN EINSENDEN AN

Juventus Woodtli, Lagerstrasse 45, Postfach 3021, 8021 Zürich